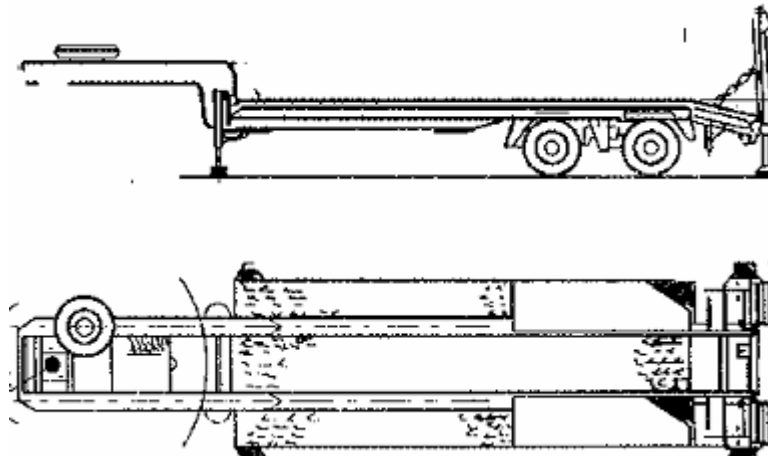




الهيئة الوطنية للسيارات الصناعية
entreprise nationale des vehicules industriels

SNVI spa

Porte Engins 32 T



Dimensions (mm)

Longueur de la plateforme	6 500
Largeur de la plateforme avec elargisseur	2 900

Poids (kg) et Volume (m³)

Poids total en charge	32 000
Charge utile	24 000

- **Chassis :**

Plateau de chargement constitué de deux longerons principaux et deux longerons de rives en acier, renforcés par des traverses. Il est relié à sa partie avant par un col de cygne renforcé et équipé d'un pivot d'attelage 2"

- **Train roulant :**

- Ensemble de deux essieux rigides en suspensio avec un ressort à lames, main avant et arrière, balanciers centraux et barres d'intersection fixes et réglables.
- Huit (08) roues à jantes en acier jumelés avec pneumatique de dimensions 8.25-R 15

- **Plateforme :**

Fond de la plateforme en bois dur d'une épaisseur de 50 mm, sauf sur roues et les inclinaisons de chargement où le plancher est réalisé en tôle d'acier épaisseur 6 mm. Sur chaque côté, élargissement en tôle d'acier striée permettant une largeur totale à 2 900 mm.

- **Rampe de chargement :**

Deux rampes de chargement ajustables latéralement, rabattable manuellement. Deux supports d'appui rabattables sont placés sous les rampes lors du chargement et déchargement des engins

- **Équipement :**

1. Freinage par air comprimé à deux lignes conforme au code de la route.
2. Frein de parking mécanique à commande manuelle
3. Électricité et signalisation conforme au code de la route.
4. Coffre à outils dans la partie centrale avant.
5. Œillet d'amarrage sur chaque côté du cadre extérieur
6. Roue de secours

- **Peinture :**

Standard en deux couches. Deux tons. Couleur au choix