

K 66 Plateau (4x2)



SPECIFICATIONS TECHNIQUE :

Dimensions (mm)

| | |
|------------------|-------|
| Longueur utile | 3 200 |
| Largeur utile | 1 980 |
| Hauteur ridelles | 450 |

Poids (kg)

| | |
|--------------------------------|-------|
| Poids Total Autorisé en Charge | 6 600 |
| Poids du véhicule à vide | 3 560 |
| Charge utile | 3 040 |

◆ Carrosserie :

Plancher en acier d'une épaisseur de 3 mm renforcé par des traverses en UPF.

Paroi avant constitué d'une ridelle fixe de 450 mm de hauteur surélevée d'une protection arrière de la cabine.

Les ridelles latérales sont démontables et rabattables.

La porte arrière s'ouvre automatiquement lors du basculement de la benne.

◆ Equipement hydraulique, composé de :

Une pompe hydraulique alimentée par un réservoir de 8 L.

Un vérin central, simple effet

Une commande à l'intérieur de la cabine

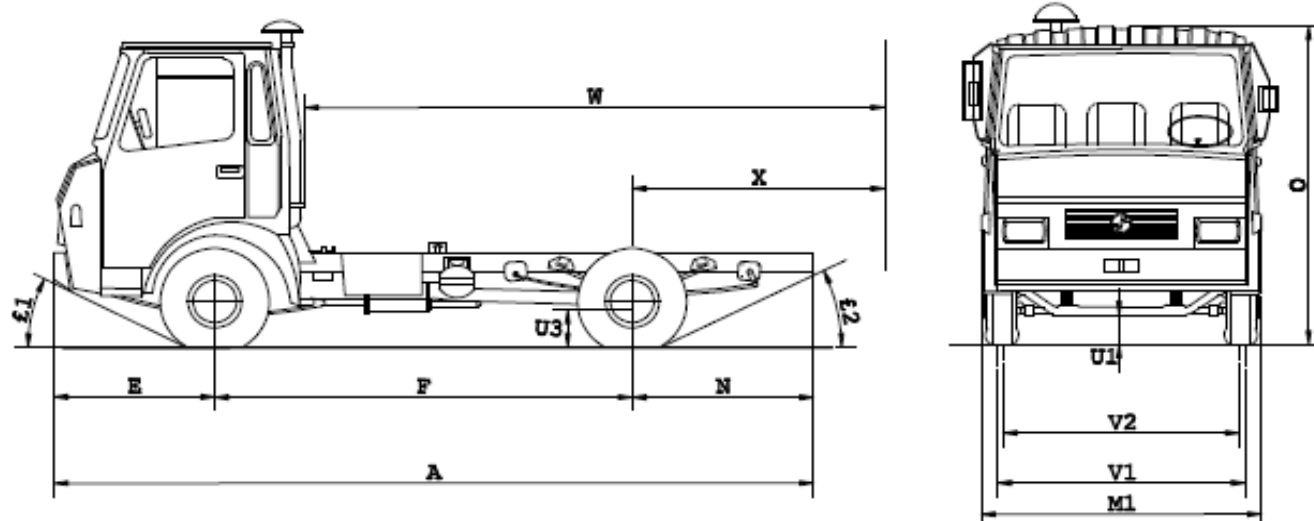
◆ Couleur :

Vert

K66 (4X2)

EDITION : Janvier 2007

CHASSIS PORTEUR



DIMENSIONS (mm)

| Châssis | | Normal | Long | Extra long |
|--------------------------|---------|--------|------|------------|
| Empattement | F | 2600 | 3100 | 3700 |
| Porte à faux avant | E | 1130 | | |
| Porte à faux arrière | N | 885 | 1135 | 1540 |
| Porte à faux arrière max | X | 1535 | 1835 | 2235 |
| Longueur hors tout | A | 4615 | 5365 | 6370 |
| Longueur carrossable | W | 3500 | 4300 | 5300 |
| Largeur hors tout | M1 | 1990 | | |
| Hauteur à vide | O | 2510 | | |
| Garde au sol | avant | U1 | 200 | |
| | arrière | U3 | 200 | |
| Voie | avant | V1 | 1665 | |
| | arrière | V2 | 1530 | |
| Angle d'attaque | £1 | 26° | | |
| Angle de fuite | £2 | 32° | 21° | 17° |

POIDS (kg)

| Châssis | | Normal | Long | Extra long |
|--|-----------|--------|------|------------|
| Poids du châssis cabine en ordre de marche | | 2392 | 2422 | 2462 |
| Répartition de ce poids sur: | Essieu AV | 1640 | 1660 | 1685 |
| | Pont AR | 752 | 762 | 777 |
| Poids total autorisé en charge (PTAC) | | 6600 | | |
| Charge maxi sur: | Essieu AV | 2850 | | |
| | Pont AR | 5500 | | |
| Poids total roulant autorisé (PTRA) | | 7850 | | |

CABINE :

- Type : K1980
- Avancée fixe ou basculante.
- Constituée par des éléments en tôles d'acier et assemblées par des points de soudure.
- Suspendue en 4 points par des plots élastiques.
- 3 Places.

FICHE DESCRIPTIVE :

MOTEUR

Type : **PMA/CMT: F4L 912**
Nbre de cylindres : 4 en ligne
Injection : Directe
Alésage/course: 100/120 mm
Cylindrée: 3,77 L
Taux de compression: 17/1
Carburant: Gasoil
Puissance maxi: 73 ch à 2800 tr/mn
Couple maxi: 21,5 mdaN à 1500tr/mn
Aspiration: Naturelle
Refroidissement à air
Capacité d'huile : 10 L

EMBRAYAGE

Ø 310 VALEO DBR

BOITE DE VITESSES

ZF type S5-42

5 vitesses AV synchronisées +1 marche AR.
. Couple admissible : 56 mdaN
. Rapports extrêmes : 5,72-0,76
. 2 versions : sans PMT/avec PMT
. Capacité en huile: environ
. 3,5 L(sans PMT)
. 4,3 L(avec PMT)

PONT ARRIERE

Type: **P410**
Simple démultiplication par couple conique.
Couple :10x41 réduction : 4.1

ESSIEU

Type : **E2A**
Rigide forge, section en I.

DIRECTION

ZF SERVOCOM 8090 à assistance hydraulique intégrée.

SUSPENSION

A.V: ressorts à lames semi-elliptiques + amortisseurs télescopiques.
A.R: ressorts à lames semi-elliptiques avec auxiliaires et amortisseurs télescopiques.

CHASSIS

Cadre à 2 longerons en tôles d'acier embouties en forme de U entretoisés par des traverses rivetées.
Section: 199x60x5(mm)

Chape de remorquage AV.

FREINAGE

- **Frein principal (service):** oléopneumatique à double circuit indépendant agissant sur les roues AV et AR. Avec correcteur de freinage.
- **Frein de parcage (indépendant)** mécanique agissant sur les roues AR et pouvant être utilisé comme frein de secours .

EQUIPEMENT ELECTRIQUE

Tension : 24 Volts obtenues par 2 batteries de 12 Volts
Capacité : 95 AH.
Alternateur : 27 A.

PNEUMATIQUES

Dimensions : **8.5R17.5**
AV : simples, AR : jumelés

RESERVOIR DE CARBURANT

1 réservoir (implanté à droite)
Capacité : 120 L

PERFORMANCES

Tableaux des vitesses en Km/h au régime maxi.

| Vitesses | 1 ^{ère} | 2 ^{ème} | 3 ^{ème} | 4 ^{ème} | 5 ^{ème} |
|--------------|------------------|------------------|------------------|------------------|------------------|
| Rap BV | | | | | |
| Rap pont 4.1 | 5,72 | 2,94 | 1,61 | 1 | 0,76 |
| | 17 | 34 | 62 | 88.3 | 93 |

OPTIONS

- Crochet de remorque (sans DFR).
- Stabilisateur Ar.
- Stabilisateur Av.
- Equipement RTMD.
- Protection par grillage des feux AR.
- Rétroviseur intérieur cabine.
- Boite à pharmacie.
- Extincteur 4 Kg.
- Projecteur de travail AR.
- Double pédalier pour version auto-école.
- Défecteur sur pavillon.
- Couples de pont :
8x41 réduction :5,13
9x41 " :4,56