

# K66 (4X2)

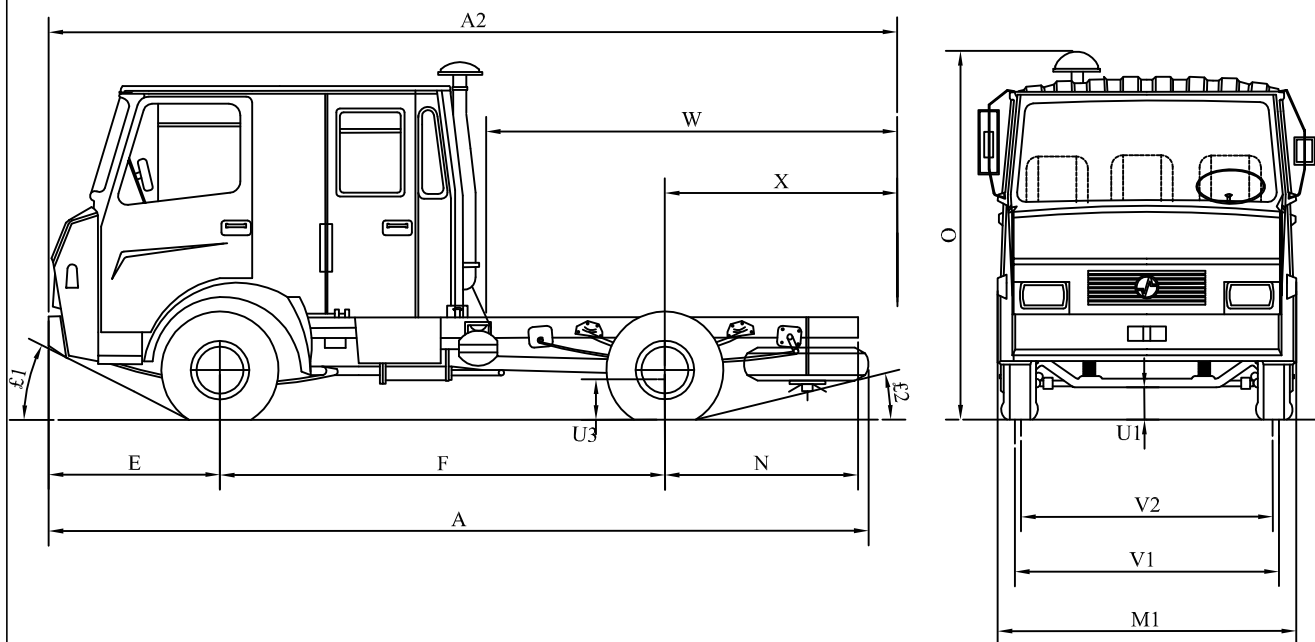
## CABINE PROFONDE

EDITION : Avril 2013

CHASSIS PORTEUR

PTAC 6600 Kg

PTRA 7850 Kg



DIMENSIONS(mm)			
Châssis		Normal	Long
Empattement	F	2600	3100
Porte à faux avant	E	1130	
Porte à faux arrière	N	885	1335
Porte à faux arrière maxi	X	1535	1835
Longueur carrossable	W	1915	4055
Longueur hors tout	sans PRS	A	4677
	avec PRS		4766
Longueur maxi hors tout carrossé	A2	5265	7405
Largeur hors tout	M1	1990	
Hauteur à vide	O	2510	
Garde au sol	Avant	U1	200
	Arrière	U3	200
Voie	Avant	V1	1665
	Arrière	V2	1530
Angle d'attaque	£1	26°	
Angle de fuite	£2	32°	21°

POIDS (kg)			
Châssis		Normal	Long
Poids du châssis cabine en ordre de marche:		2810	2840
Répartition de ce poids sur :	Essieu Av.	1820	1840
	Pont Ar.	990	1000
Poids Total Autorisé en Charge ( P.T.A.C.)		6600	
Charge maxi autorisé sur :	Essieu Av.	2450	
	Pont Ar.	4600	
Poids Total Roulant Autorisé ( P.T.R.A.)		7850	

### CABINE :

- Type : K1980 cabine double
- Avancée et fixe
- Suspendue en 4 points par des plots élastiques.
- Constituée par des éléments en tôles d'acier et assemblée par des points de soudure.
- 9 Places.
- Ceinture de sécurité 3 points à l'avant.

**MOTEUR**

Type : **PMA/CMT F4L912**  
 Nbre de cylindres : 4 en ligne  
 Injection : Directe  
 Alésage/course: 100/120 mm  
 Cylindrée: 3,77 L  
 Taux de compression: 17/1  
 Carburant: Gasoil  
 Puissance maxi: 73 ch à 2800 tr/mn  
 Couple maxi: 21,5 mdaN à 1500tr/mn  
 Aspiration: Naturelle  
 Refroidissement à air  
 Capacité d'huile : 10 L

**EMBRAYAGE**

Ø 310 VALEO DBR

**BOITE DE VITESSES**

**ZF type S5-42.**  
 5 vitesses AV synchronisées +1 marche AR.  
 . Couple admissible : 56 mdaN  
 . Rapports extrêmes : 5,72-0,76  
 . 2 versions : sans PMT/avec PMT  
 . Capacité en huile: environ  
     .3,5 L(sans PMT)  
     .4,3 L(avec PMT)

**PONT ARRIERE**

Type: **P410.**  
 Simple démultiplication par couple conique.  
 Couple :8x41 réduction : 5,125.

**ESSIEU**

Type : **E2A.**  
 Rigide forge, section en I.

**DIRECTION**

**ZF SERVOCOM 8090** à assistance hydraulique intégrée.

**SUSPENSION**

**A.V:** ressorts à lames semi-elliptiques + amortisseurs télescopiques.  
**A.R:** ressorts à lames semi-élliptiques avec auxiliaires et amortisseurs télescopiques.

**CHASSIS**

- Cadre à 2 longerons en tôles d'acier embouties en forme de U entretoisés par des traverses rivetées.  
 - Section: 199x60x5(mm).  
 - Chape de remorquage AV.

**FREINAGE**

- **Frein principal (service):** oléopneumatique à double circuit indépendant agissant sur les roues AV et AR. Avec correcteur de freinage.  
 - **Frein de parcage (indépendant)** mécanique à commande pneumatique agissant sur les roues AR et pouvant être utilisé comme frein de secours.

**EQUIPEMENT ELECTRIQUE**

Tension : 24 Volts obtenues par 2 batteries de 12 Volts  
 Capacité : 95 AH.  
 Alternateur : 27 A.

**PNEUMATIQUES**

Dimensions : **8.5R17.5**  
 AV : simples, AR :jumelés

**RESERVOIR DE CARBURANT**

1 réservoir (implanté à droite)  
 Capacité : 90 L

**PERFORMANCES**

Tableaux des vitesses en Km/h au régime maxi.

Vitesses	1 <sup>ère</sup>	2 <sup>ème</sup>	3 <sup>ème</sup>	4 <sup>ème</sup>	5 <sup>ème</sup>
Rap BV	5,72	2,94	1,61	1	0,76
Rap pont 5.125	14	27	50	80	89

**DIVERS**

- Lot de bord.

**OPTIONS**

- Crochet de remorque (sans DFR).  
 - Stabilisateur Ar.  
 - Stabilisateur Av.  
 - Equipement RTMD.  
 - Protection par grillage des feux AR.  
 - Rétroviseur intérieur cabine.  
 - Extincteur 4 Kg.  
 - Projecteur de travail.