



الهيئة الوطنية للسيارات الصناعية
entreprise nationale des véhicules industriels

SNVI spa

K 120 Plateau ridelles



◆ **Spécifications techniques** : Châssis cabine : Type SNVI K 120 long

- Carrosserie :

Dimensions en mm

Poids en kg

Longueur	5 100	Poids à vide du véhicule	5 500
Largeur	2 400	Charge utile	6 500
Hauteur ridelles	500		

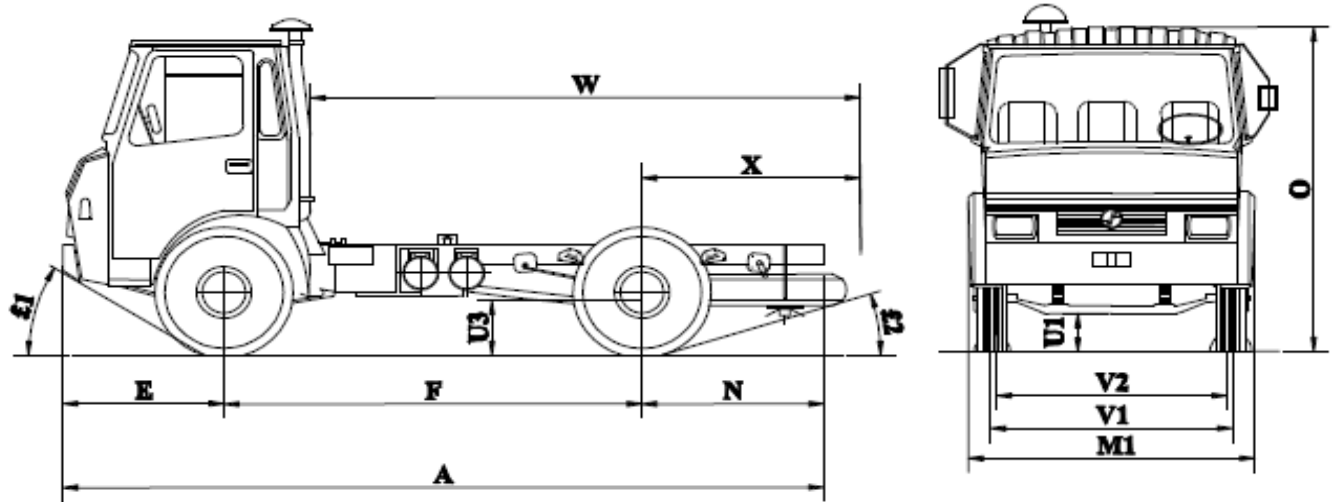
- Plancher en tôle d'acier ép. 4 mm
- Parois avant constituée d'une ridelle fixe d'une hauteur de 1.700 mm et d'un grillage sur toute la largeur.
- Les ridelles en acier de 2.5 mm et d'une hauteur de 500 mm, démontable et rabattable.

Les ranchers (montants) arrière et intermédiaires sont fixés par des boulons

K120 (4X2)

EDITION : Janvier 2007

CHASSIS PORTEUR



DIMENSIONS (mm) :

		CHASSIS	NORMAL	LONG	EX- LONG
Empattement	F		3300	3900	4500
Porte à faux AV.	E		1221		
Porte à faux AR.	N		1400	1800	2250
Porte à faux AR. maxi	X		1675	2075	2475
Longueur carrossable	W		4450	5450	6450
Longueur hors tout	A		5921	6921	7971
Largeur hors tout	M1		2300		
Hauteur à vide	O		2573		
Garde au sol	AVANT	U1	240		
	ARRIERE	U3	276		
Voie	AVANT	V1	1900		
	ARRIERE	V2	1871		
Angle d'attaque	£1		33°		
Angle de fuite	£2	21°	15°30'	12°	

POIDS (kg) :

	CHASSIS	NORMAL	LONG	EX- LONG
Poids du chassis cabine en ordre de marche		3740	3940	4000
Répartition de ce poids sur :	Essieu Av.	2000	2220	2200
	Pont Ar.	1660	1720	1740
Poids Total Autorisé en Charge du tracteur (P.T.A.C.)		12000		
Charge maxi autorisée sur	Essieu Av.	4000		
	Pont Ar.	8000		
Poids Total Roulant Autorisé (P.T.R.A.)		13200		

CABINE :

- Type : K1900.
- Avancée fixe ou basculante.
- Constituée par des éléments en tôles d'acier et assemblée par des points de soudure.
- 3 Places.

FICHE DESCRIPTIVE :

MOTEUR

Type : PMA/CMT: **F6L 912**
Nbre de cylindres : 6 en ligne
Injection : Directe
Alésage/course: 100/120 mm
Cylindrée: 5,6 L
Taux de compression: 17/1
Carburant: Gasoil
Puissance maxi: 110 ch à 2800 tr/mn
Couple maxi: 33 mdaN à 1500 tr/mn
Aspiration: Naturelle
Refroidissement à air
Capacité d'huile : 13,5 L

EMBRAYAGE

Ø 310 VALEO DBR disque à sec, commande Hydraulique

BOITE DE VITESSES

ZF S5.42 munie de butée concentrique CSC à 5 vitesses AV synchronisées +1 marche AR.
. Couple admissible : 56 mdaN
. Rapports extrêmes : 5,72-0,76
. 2 versions : sans PMT/avec PMT
. Capacité en huile: environ
. 3,5 L (sans PMT)
. 4,3 L (avec PMT)

PONT ARRIERE

Type: **P821 B** à simple démultiplication par Couple coniques et réducteur dans les moyeux
Couple utilisé : 12x41 réduction : 6,83
Capacité en huile: 7,5 L.

ESSIEU

Type : **E4A21**
Rigide forge en I.

DIRECTION

ZF SERVOCOM 8095 à assistance hydraulique intégrée

CHASSIS

Cadre à 2 longerons entretoisés par des traverses
Section : 250x70x6 (mm)

SUSPENSION

A.V: Ressorts à lames semi-elliptiques + amortisseurs télescopiques,

A.R: Ressorts à lames semi-elliptiques avec télescopiques,

EQUIPEMENT ELECTRIQUE

Tension : 24 Volts obtenues par 2 batteries de 12 Volts.
Capacité : 112 AH
Alternateur : 27 A.

FREINAGE

- **Frein service :**
A commande pneumatique agissant sur l'ensemble des roues AV et AR.
- **Frein de parcage :**
Dispositif à verrou à blocage mécanique agissant sur les roues AR. incorporé dans les cylindres télescopiques double de l'essieu AR. Le serrage des freins AR est obtenu soit par le frein principal soit par le frein de stationnement.
- **Frein de secours :**
En cas de défaillance de freinage de service d'un essieu l'autre essieu assure le freinage de secours.

PNEUMATIQUES

Dimensions : 10R 22.5
AV : simples, AR : jumelés

RESERVOIR DE CARBURANT

1 réservoir (implanté à droite)
Capacité : 140 L

PERFORMANCES

Tableaux des vitesses en Km/h au régime maxi

Rap. BV	1 ^{ère}	2 ^{ème}	3 ^{ème}	4 ^{ème}	5 ^{ème}
Rap pont	5.72	2.94	1.61	1,00	0,76
6,83	13	28	48	76	88

OPTIONS

- B.O.M.
- Stabilisateur AV.
- Stabilisateur AR.
- Equipement RTMD.
- protection par grillage des feux AR.
- Rétroviseur intérieur cabine.
- Boite à pharmacie.
- Extincteur 4 Kg.
- Projecteur de travail AR.
- Couple de pont : 10x41 réduction : 8,20