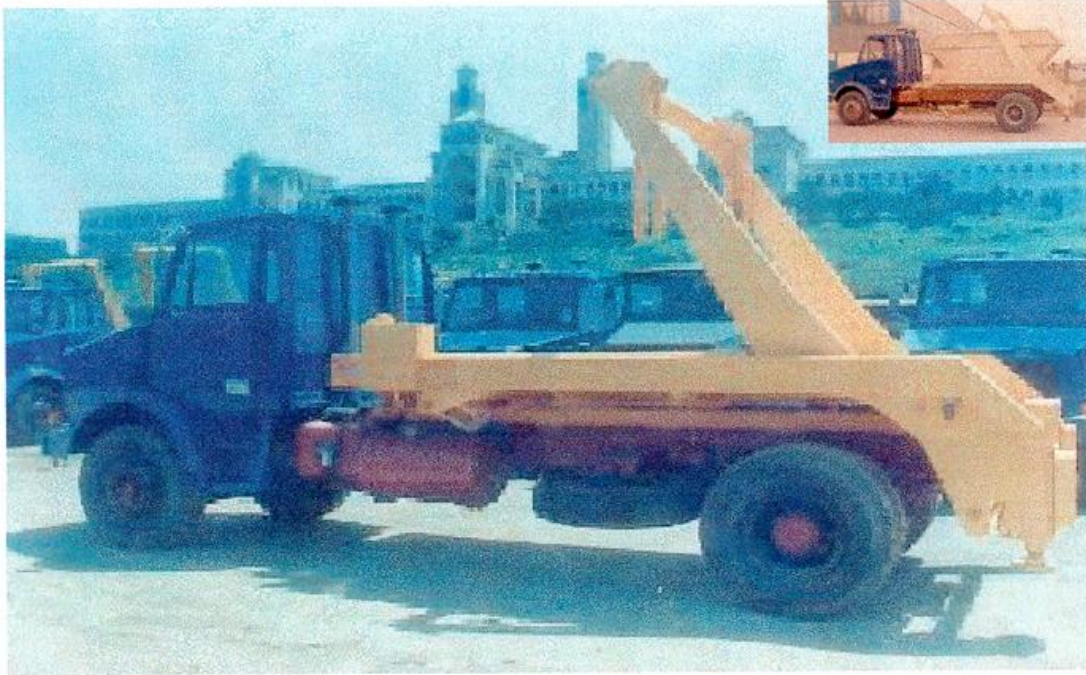




DESCRIPTIF TECHNIQUE MULTIBENNE SUR C260N 4X2



Châssis :

- ✓ C 260 4x2 normal
- ✓ Empattement 5 000 mm

Poids :

- ✓ Poids du châssis cabine en ordre de marche.....6 285 kg
- ✓ Répartition de ce poids :
 - Sur essieu avant.....3 705 kg
 - Sur essieu arrière.....2 580 kg
- ✓ Poids total autorisé en charge (PTAC) :.....19 000 kg
- ✓ Charge maximale autorisée sur essieu Avant.....6 500 kg
- ✓ Charge maximale autorisée sur essieu Arrière.....13 500 kg
- ✓ Charge de levage de l'Appareil :.....10 000 kg

➤ **Dimensions :**

- ✓ Centre gravité Caisse :917 mm
- ✓ Centre gravité Appareil :810 mm
- ✓ Porte à faux arrière :1 750 mm

➤ **Construction de l'appareil multibenne :**

- Ensemble chaudronné , constitué de :
 - ✓ 01 plateau et deux bras de levage réalisé d'éléments préformés ou découpés puis assemblés par soudure . Contient dans sa partie centrale des trappes amovibles pour permettre un accès simple au circuit hydraulique .
 - ✓ Butées de caisse qui peuvent être retirées de leur logements et retournées Pour dégager la partie centrale du plateau . Dans certains cas , ces butées sont fixées sur la traverse avant et deviennent non amovibles.
 - ✓ 01 Système d'accrochage pour la manœuvre des caisse , il est réglable sur la partie supérieure (pour la bonne tension des chaînes) .
 - ✓ Deux crochets à l'arrière du véhicule permettant le basculement .
- Ensemble hydrau - mécanique , constitué de :
 - ✓ 01 Réservoir avec filtre
 - ✓ 01 Pompe hydraulique flanquée directement sur la prise de mouvement .
 - ✓ 01 Distributeur avec limiteur de pression incorporé (il est impératif de ne pas le dérégler) .
 - ✓ 02 Vérins de bras protégés par des caches coulissantes .
 - ✓ 02 Béquilles à commande indépendante , munies de semelles et articulation rotule sur la partie inférieure .

➤ **Peinture :**

- ✓ Peinture en deux couches .
- ✓ Couleur au choix .

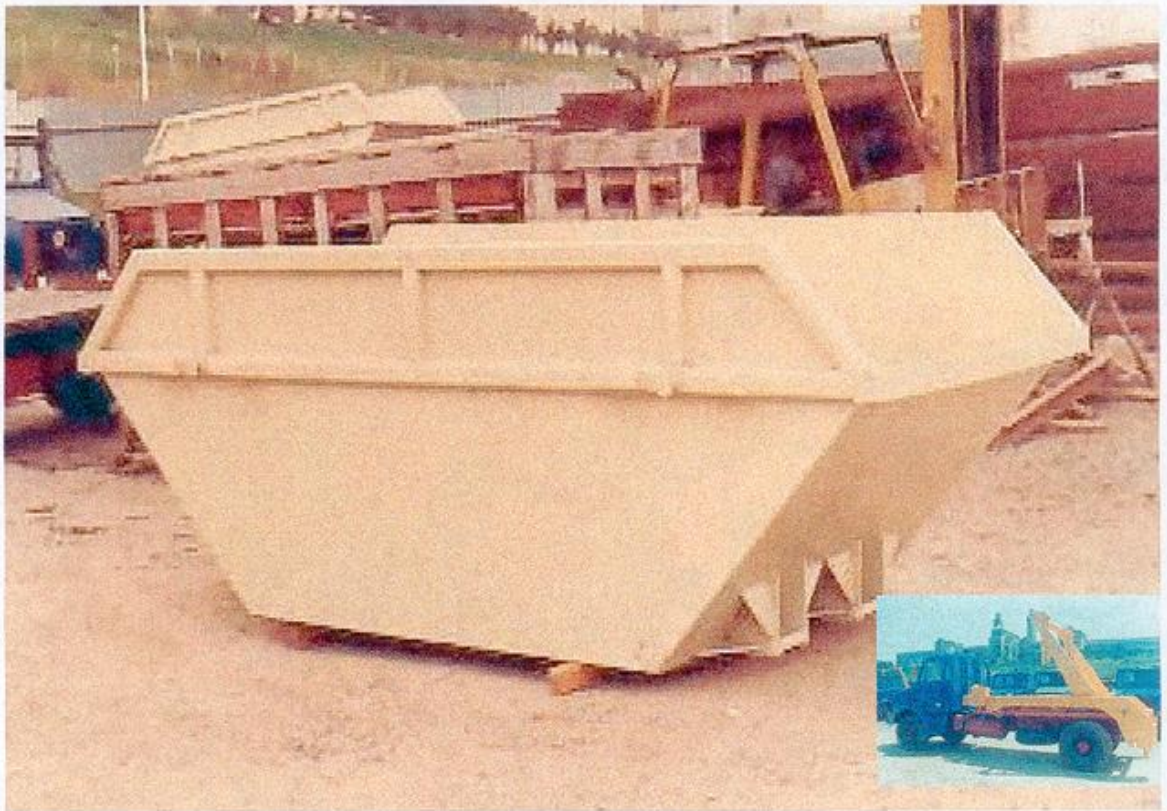


الؤسسة الوطنية للسيارات الصناعية
entreprise nationale des vehicules industriels



DESCRIPTIF TECHNIQUE

CAISSON MULTIBENNE STANDARD 7 M³



Dimensions et capacité :

- ✓ Longueur hors tout :4 000 mm
- ✓ Largeur hors tout :1 830 mm
- ✓ Hauteur hors tout :1 350 mm
- ✓ Volume :7 m³

➤ **Carrosserie :**

- ✓ Caisse réalisée en tôle pliée épaisseur 4 mm , soudée de l'intérieur et de l'extérieur .
- ✓ La partie intérieure , plancher , coté avant et arrière renforcés par des brise-blocs en UPN de 50 x 50 x 5 .
- ✓ Les becs avant et arrière sont renforcée par des UPE de 80 x 80 x 5 et deux boites en tôle ép 5 mm pour la protection des axes émerillon .
- ✓ Sur la partie extérieure arrière sont soudés deux ensembles de fixation pour le crochet de l'appareil qui sont constitués de quatre goussets en tôle ép 10 mm et d'un fer rond Ø 45 mm , l'ensemble est renforcé par des goussets en tôle ép 10 mm .
- ✓ Crochet de levage et de maintient en acier moulé .

➤ **Peinture :**

- ✓ Peinture en deux couche .
- ✓ Couleur au choix .