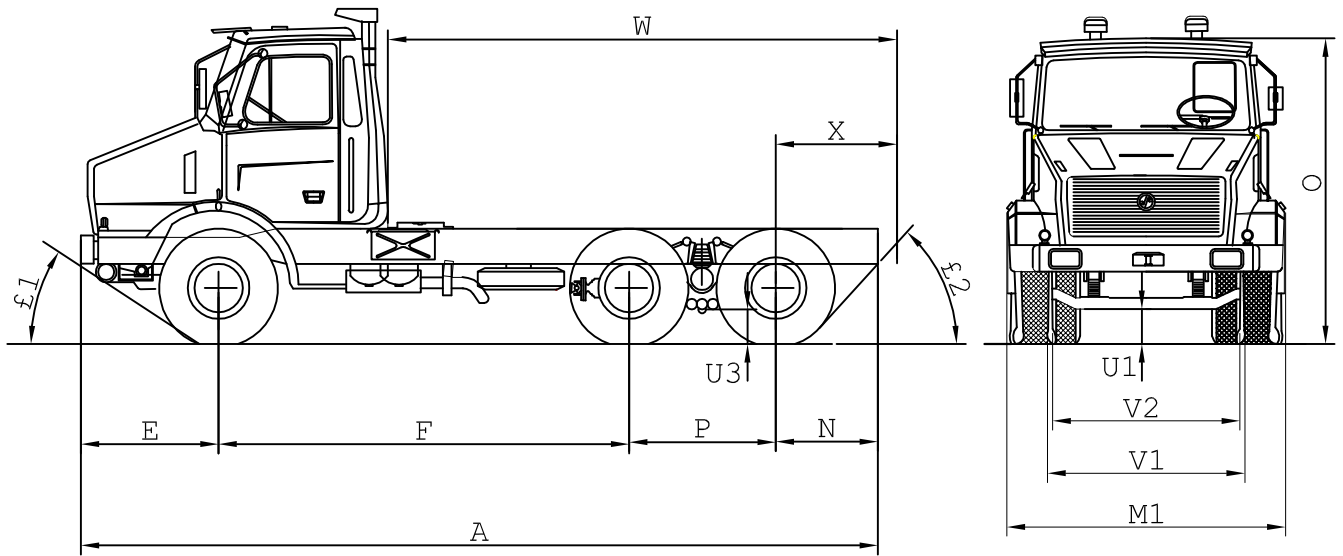


# C260 (6x4)

EDITION : Avril 2013

CHASSIS PORTEUR  
PTAC : 26000 Kg



## DIMENSIONS (mm) :

	CHASSIS	NORMAL	LONG
Empattement	F	4025	4425
Empattement	P	1350	
Porte à faux AV.	E	1200	
Porte à faux AR.	N	775	1325
Porte à faux AR. maxi	X	1440	1740
Longueur carrossable	W	5300	6000
Longueur hors tout	A	7350	8300
Largeur hors tout	M1	2492	
Hauteur à vide	O	2875	
Garde au sol	AVANT	U1	322
	ARRIERE	U3	270
Voie	AVANT	V1	2026
	ARRIERE	V2	1825
Angle d'attaque	£1	35°	
Angle de fuite	£2	43°	22°

## POIDS (kg) :

	CHASSIS	NORMAL	LONG
Poids du chassis cabine en ordre de marche		8470	8545
Répartition de ce poids sur :	Essieu Av.	3870	3855
	Tandem	4600	4690
Poids Total Autorisé en Charge du tracteur (P.T.A.C.)		26000	
Charge maxi autorisée sur :	Essieu Av.	6500	
	Tandem	21000	

## CABINE :

- Type : LK 2200

- Semi-avancée en tôles d'acier embouties et soudées avec capot polyester basculant vers l'avant.
- 03 places
- Ceintures de sécurités 3 points.

**MOTEUR**

Type : **KHD F8L 413F**  
 Nbre de cylindre : 8 en V  
 Injection : Directe  
 Alésage/course: 125/130 mm  
 Cylindrée: 12,763 L  
 Taux de compression: 18,2/1  
 Carburant: Gasoil  
 Puissance maxi: 256 ch à 2500 tr/mn  
 Couple maxi: 81,75 mdaN à 1500 tr/mn  
 Aspiration: Naturelle  
 Refroidissement à air  
 Capacité d'huile : 22,5 L

**EMBRAYAGE**

Ø 430 DB 1630 monodisque à commande hydro-pneumatique

**BOITE DE VITESSES**

Type : **ZF 9S 1110 TD**  
 Boîte mécanique à 9 rapports AV synchronisés  
 + 1 m. Ar.  
 Rapports extrêmes: 8,49-1,00  
 Rampante : 12,92  
 Capacité d'huile : 15 L  
 Prise de mouvement : N71/1C/1B ou N71/2C/2B  
 Couple : 30 mdaN

**PONT ARRIERE**

Type : **PMR 2032 B TANDEM.**  
 Pont à double réduction centrale par couple conique à dentures hypoides, réduction dans les moyeux.  
 Couple : 10x41 réduction : 1/2 Rapport : 8,20  
 Couple : 12x41 réduction : 1/2 Rapport : 6,83  
 Capacité en huile : 13,25 L.

**ESSIEU AVANT**

Type : **E6 A211**  
 Rigide, forgé à section en I.

**DIRECTION**

Type : **ZF SERVOCOM 8098**  
 Boîtier direction ZF avec assistance intégrée.

**CHASSIS**

Cadre à 2 longerons rigides entretoisés par des traverses rivetées.  
 Section : 329x90x9 mm

**SUSPENSION**

**A.V** : ressorts à lames semi-élliptiques + amortisseurs hydrauliques  
**A.R** : ressorts à lames semi-élliptiques  
 Barre stabilisatrice.

**FREINAGE**

- **Frein service** :  
 A commande pneumatique agissant sur sur l'ensemble des roues AV et AR.
- **Frein de parcage** :  
 Dispositif à verrou à blocage mécanique agissant sur les roues AR. Incorporé dans les cylindres télescopiques doubles de l'essieu AR. : Le serrage des freins AR. Est obtenu soit par le frein principal soit par le frein de stationnement.
- **Frein de secours** :  
 En cas de défaillance de freinage de service d'un essieu l'autre essieu assure le freinage de secours.
- **Frein de stationnement** :  
 Indépendant, commandé par robinet et agissant sur les roues AR.

**EQUIPEMENT ELECTRIQUE**

Tension : **24** Volt obtenue par 2 batteries de **12** Volts  
 Capacité : **160** AH.  
 Alternateur : **35** A.

**PNEUMATIQUES**

Dimensions : **1200x20.**

**RESERVOIR A COMBUSTIBLE**

Capacité : 1 réservoir de 300 L

**PERFORMANCES**

Tableau des vitesses (Km/h) au régime maxi

Vitesse	1er	2è	3è	4è	5è	6è	7è	8è	9è	
Rap BV	12,73	8,83	6,28	4,64	3,48	2,54	1,81	1,34	1	
Rap pont	8,20	5	7	10	13	18	25	35	47	63
	6,83	6	9	12	16	22	30	42	56	75

**DIVERS**

- Lot de bord.

**OPTIONS**

- Réservoir supplémentaire de 200 L.
- Dispositif freinage de remorque.
- Blocage différentiel inter-roues.
- Pompe 19L/32L/45L.
- Crochet de remorque GOETT.
- Crochet de remorque ROCKINGER.
- Equipement RTMD.