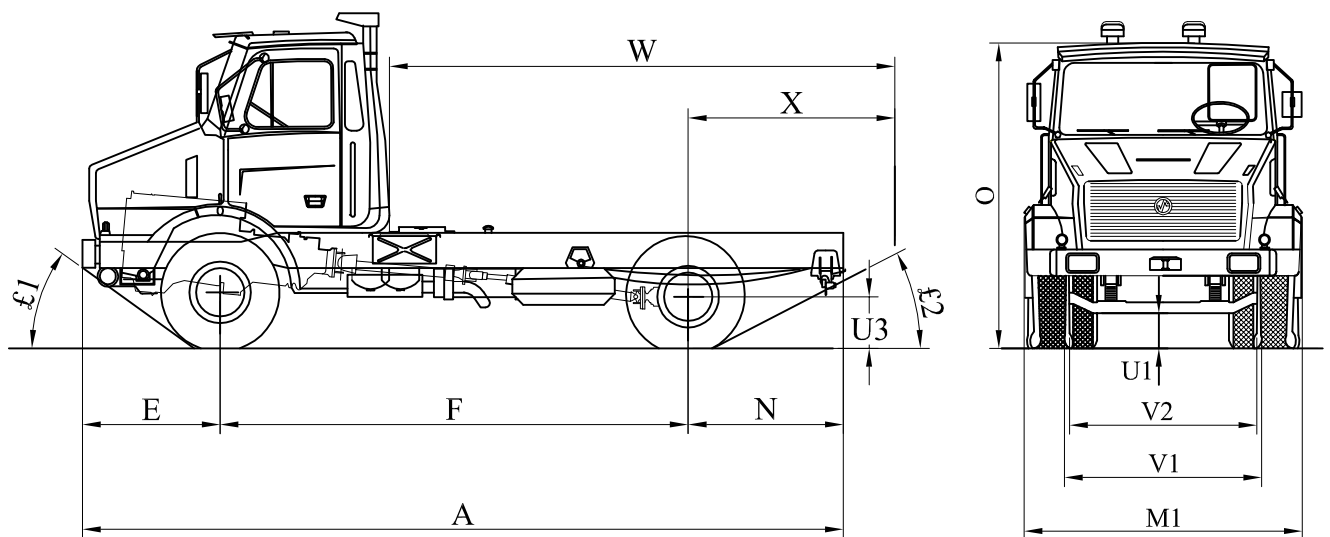


C260 (4X2)

EDITION : Avril 2013

CHASSIS - PORTEUR
PTAC : 19000 Kg



DIMENSIONS (mm) :

		CHASSIS	NORMAL	LONG
Empattement		F	5000	5600
Porte à faux avant		E	1200	
Porte à faux arrière		N	1340	1600
Porte à faux arrière maxi		X	1795	2175
Longueur carrossable		W	5280	6260
Longueur hors tout		A	7540	8400
Largeur hors tout		M1	2492	
Hauteur à vide		O	2905	
Garde au sol	AVANT	U1	322	
	ARRIERE	U3	280	
Voie	AVANT	V1	2026	
	ARRIERE	V2	1825	
Angle d'attaque		£1	35°	
Angle de fuite		£2	32°	22°

POIDS (kg) :

		NORMAL	LONG
Poids du chassis cabine en ordre de marche:		6285	6335
Répartition de ce poids sur :	Essieu Av.	3705	3710
	Pont Ar.	2580	2625
Poids Total Autorisé en Charge (P.T.A.C.)		19000	
Charge maxi autorisée sur :	Essieu Av.	6500	
	Pont Ar.	13000	

CABINE :

- Type : LK 2200.
- Semi-avancée en tôle d'acier emboutie et soudée avec capot plastique basculant vers l'avant.
- 3 Places avec ceinture de sécurité 3 points.

MOTEUR

Type : **F8L413F**
 Nbre de cylindres : 8 en V
 Injection : Directe
 Alésage/course : 125/130 mm
 Cylindrée : 12,763 L
 Taux de compression : 18,2/1
 Carburant : Gasoil
 Puissance maxi : 256 ch à 2500 tr/mn
 Couple maxi : 81,75 mdaN à 1500 tr/mn
 Aspiration : Naturelle
 Refroidissement : à air
 Capacité d'huile : 22,5 L

EMBRAYAGE

Ø 430 DB 1630 mono disque à commande hydro-pneumatique

BOITE DE VITESSES

Type : **ZF 9S 1110 TD**
 Boite mécanique à 9 rapports AV synchronisés + 1 marche arrière.
 Rapports extrêmes : 12,73-1,00
 Capacité d'huile : 8,8 L.
 Couple maxi admissible : 110 mdaN.

PONT ARRIERE

Type : **P1332**
 Pont à double réduction centrale par couple conique à dentures hypoides, réducteurs dans les moyeux.
 Couple : 10x41 réduction : 1/2 Rapport : 8,20
 Couple : 12x41 réduction : 1/2 Rapport : 6,83
 Capacité en huile : 13,25 L.

ESSIEU AVANT

Type : **E6 A211**
 Rigide, forgé à section en I

DIRECTION

Type : **ZF SERVOCOM 8098**
 Boîtier direction ZF avec assistance intégrée.

CHASSIS

Cadre à 2 longerons rigides entretoisés par des travers rivetés.
 Section : 326x90x9 mm

SUSPENSION

A.V : ressorts à lames semi-élliptiques + amortisseurs hydrauliques.
A.R : ressorts à lames semi-élliptiques Barre stabilisatrice.

FREINAGE

- **Frein service :**
A commande pneumatique agissant sur sur l'ensemble des roues AV et AR.
- **Frein de parcage :**
Dispositif à verrou à blocage mécanique agissant sur les roues AR. Incorporé dans les cylindres télescopiques doubles de l'essieu AR. : Le serrage des freins AR. est obtenu soit par le frein principal soit par le frein de stationnement.
- **Frein de secours :**
En cas de défaillance de freinage de service d'un essieu l'autre essieu assure le freinage de secours.
- **Frein de stationnement :**
Indépendant, commandé par robinet et agissant sur les roues AR.

EQUIPEMENT ELECTRIQUE

Tension : **24** Volt obtenue par 2 batteries de **12** Volt
 Capacité : **160** AH.
 Alternateur : **35** A.

PNEUMATIQUES

Dimensions : **315/80R22.5**

RESERVOIR A COMBUSTIBLE

Capacité : 1 réservoir de 200 L

PERFORMANCES

Tableau des vitesses Km/h au régime maxi.

Vitesse		1er	2è	3è	4è	5è	6è	7è	8è	9è
Rap BV		12,73	8,83	6,28	4,64	3,48	2,54	1,81	1,34	1
Rap pont	8,20	5	7	10	13	18	25	35	47	63
	6,83	6	9	12	16	22	30	42	56	75

DIVERS

- Lot de bord.

OPTIONS

- Réservoir supplémentaire de 200 L.
- Dispositif freinage de remorque.
- Blocage différentiel inter-roues.
- Pompe 19L/32L/45L.
- Crochet de remorque GOETT.
- Crochet de remorque ROCKINGER.
- Roues TRILEX.
- Equipement RTMD.