

C260 Benne Entrepreneur Renforcée (6X4)



Spécifications techniques:

♦ Carrosserie :

Dimensions (en mm)

Longueur	5 200
Largeur	2 300
Hauteur	880
Volume	10.5 m3

Poids (kg)

Poids Total en charge du véhicule	26 000
Poids maxi. admissible sur chaque essieu	Essieu AV. 6 500
	Essieu AR. 21 000

Fond en tôle d'acier de 8 mm renforcé.

Ridelles fixes en tôle de 4 mm avec membrures verticales en tôle pliée de 80x60x4

Porte arrière articulée sur la partie supérieure, à ouverture automatique

Protection sur les parties arrière et supérieure de la cabine

Guides pour rehausse.

Basculeur :

En superstructure sur le châssis avec système d'amplification d'angle, comprenant :

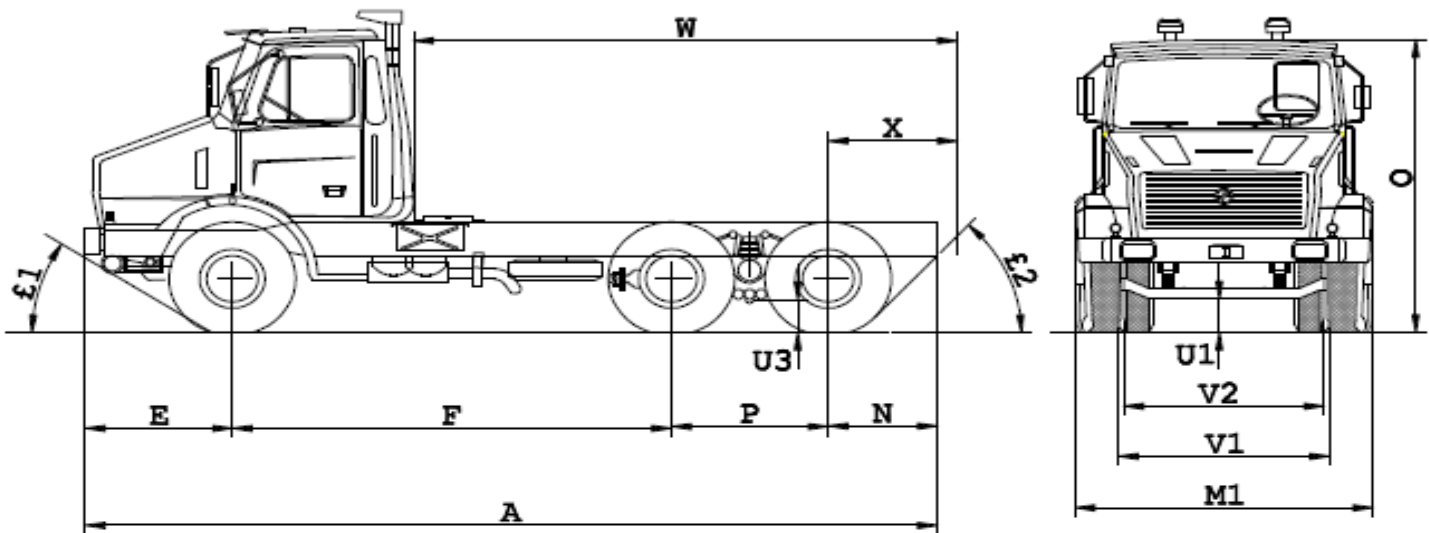
- Un vérin hydraulique à une expansion
- Deux tirants à bielle montées sur articulation
- Une pompe à pistons axiaux commandée de l'intérieur de la cabine.

Deux articulations à l'arrière du faux châssis sur cadre.

C260 (6x4)

EDITION : Janvier 2007

PORTEUR



DIMENSIONS (mm) :

	CHASSIS	NORMAL	LONG
Empattement	F	4025	4425
Empattement	P	1350	
Porte à faux AV.	E	1200	
Porte à faux arrière	N	775	1325
Porte à faux ar. maxi	X	1440	1740
Longueur carrossable	W	5300	6000
Longueur hors tout	A	7350	8300
Largeur hors tout	M1	2492	
Hauteur à vide	O	2905	
Garde au sol	AVANT	U1	322
	ARRIERE	U3	270
Voie	AVANT	V1	2026
	ARRIERE	V2	1825
Angle d'attaque	£1	35°	
Angle de fuite	£2	43°	22°

POIDS (kg) :

	CHASSIS	NORMAL	LONG
Poids du chassis cabine en ordre de marche		8470	8545
Répartition de ce poids sur :	Essieu Av.	3870	3855
	Tandem	4600	4690
Poids Total Autorisé en Charge du tracteur (P.T.A.C.)		26000	
Charge maxi autorisée sur :	Essieu Av.	7200	
	Tandem	21000	

CABINE :

- Type : LK 2200

- Semi-avancée en tôles d'acier embouties et soudées avec capot polyester basculant vers l'avant.
- 03 places

FICHE DESCRIPTIVE :

MOTEUR

Type : **KHD F8L 413F**
Nbre de cylindre : 8 en V
Injection : Directe
Alésage/course: 125/130 mm
Cylindrée: 12,763 L
Taux de compression: 18,2/1
Carburant: Gasoil
Puissance maxi: 256 ch à 2500 tr/mn
Couple maxi: 81,75 mdaN à 1500 tr/mn
Aspiration: Naturelle
Refroidissement à air
Capacité d'huile : 22,5 L

EMBRAYAGE

430 DTP 2600 monodisque à commande hydropneumatique

BOITE DE VITESSES

Type : **ZF 9 S 109**
Boîte mécanique à 9 rapports AV synchronisés + 1 m. Ar.
Rapports extrêmes: 8,49-1,00
Rampante : 12,92
Capacité d'huile : 15 L
Prise de mouvement : N71/1C/1B ou N71/2C/2B
Couple : 30 mdaN

PONT ARRIERE

Type : **PMR 2032 B TANDEM.**
Pont à double réduction centrale par couple conique à dentures hypoides, réduction dans les moyeux.
Couple : 10x41 réduction : 1/2 Rapport : 8,20
Couple : 12x41 réduction : 1/2 Rapport : 6,83
Capacité en huile : 12 L.

ESSIEU AVANT

Type : **E6 A211**
Rigide, forgé à section en I.

DIRECTION

Type : **ZF SERVOCOM 8098**
Boîtier direction ZF avec assistance intégrée.

CHASSIS

Cadre à 2 longerons rigides entretoisés par des traverses rivetées.
Section : 329x90x9 mm

SUSPENSION

A.V : ressorts à lames hydropneumatique + amortisseurs hydrauliques

A.R : ressorts à lames hydropneumatique
Barre stabilisatrice.

FREINAGE

- **Frein service** :
A commande pneumatique agissant sur sur l'ensemble des roues AV et AR.
- **Frein de parcage** :
Dispositif à verrou à blocage mécanique agissant sur les roues AR. Incorporé dans les cylindres télescopiques doubles de l'essieu AR. : Le serrage des freins AR. Est obtenu soit par le frein principal soit par le frein de stationnement.
- **Frein de secours** :
En cas de défaillance de freinage de service d'un essieu l'autre essieu assure le freinage de secours.

EQUIPEMENT ELECTRIQUE

Tension : 24 Volt obtenue par 2 batteries de 12 Volts
Capacité : 160 AH.
Alternateur : 35 A.

PNEUMATIQUES

Dimensions : 315/80R22.5

RESERVOIR A COMBUSTIBLE

Capacité : 1 réservoir de 300 L

PERFORMANCES

Tableau des vitesses (Km/h) au régime maxi

Vitesses	Rpte	1 ^{ère}	2 ^{ème}	3 ^{ème}	4 ^{ème}	5 ^{ème}	6 ^{ème}	7 ^{ème}	8 ^{ème}
Rap BV Rap pont	12,92	8,49	6,16	4,53	3,53	2,41	1,75	1,28	1
8,20	5	7	10	14	18	26	36	48	61
6,83	6	9	12	16	21	30	42	57	73

OPTIONS

- Réservoir supplémentaire de 200 L.
- Dispositif freinage de remorque.
- Blocage différentiel inter-roues.
- Pompe 19L/32L/45L.
- Crochet de remorque GOETT.
- Crochet de remorque ROCKINGER.
- Equipement RTMD.