



الهيئة الوطنية للسيارات الصناعية
entreprise nationale des vehicules industriels

SNVI spa

M 120 (4x4) Plateau Bâché Transport de Personnes



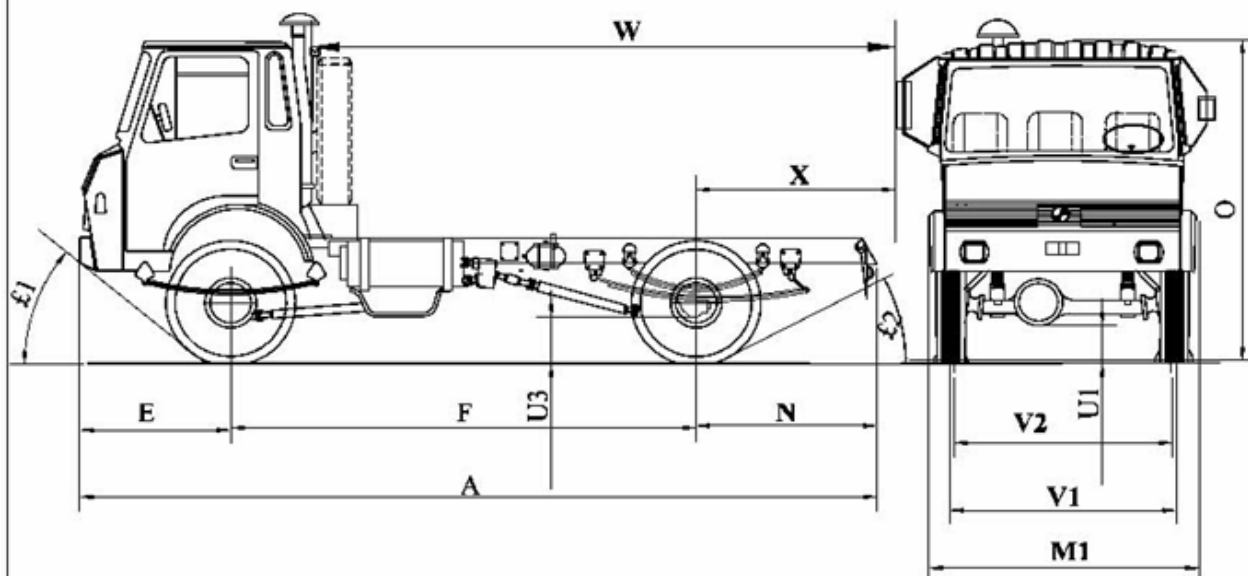
CARROSSERIE

- Ridelles latérales ép. 2.5 mm, hauteur de 300 mm
- Ridelles latérales démontables
- Paroi avant fixe est d'une hauteur de 560 mm..
- Porte arrière rabattable vers le bas est d'une hauteur de 560 mm.
- Cinq arceaux soutiennent la bache de protection
- Deux (02) banquettes en tubes rectangulaires démontables et fixées par tendeurs.
- Deux marche pieds sur la ridelle
- Deux échelles pliantes sur la ridelle arrière
- Un coffre à outils côté gauche
- Un porte jerrican côté droit

M120 (4X4)

EDITION : Janvier 2007

CHASSIS PORTEUR



DIMENSIONS (mm) :

Empattement	F	3300
Porte à faux AV.	E	1221
Porte à faux AR.	N	1056
Porte à faux AR. maxi	X	1390
Longueur carrossable	W	3650
Longueur hors tout	A	5577
Largeur hors tout	M1	2380
Hauteur à vide	O	2840
Garde au sol	AVANT	U1 330
	ARRIERE	U3 320
Voie	AVANT	V1 2002
	ARRIERE	V2 1938
Angle d'attaque	£1	46°
Angle de fuite	£2	50°
Longueur carrossable (sans porte roue de secours)		4125

POIDS (kg) :

Poids du chassis cabine en ordre de marche	4200
Répartition de ce poids sur :	Pont Av. 2800
	Pont Ar. 1400
Poids Total Autorisé en Charge (P.T.A.C.) (route)	10000
Poids Total Autorisé en Charge (P.T.A.C.) (tout terrain)	8000
Charge maxi autorisée sur	Pont Av. 5600
	Pont Ar. 8000

CABINE :

- Suspendue en 3 points par des plots élastiques.
- Ailes enveloppantes et ailerons arrières avec grandes bavettes évitant les projections de boue.
- 3 places

M 120 4x4 - Plateau

Moteur

Type :	Deutz F6L 912
Nbre de cylindres :	6 en ligne
Injection :	Directe
Alésage/course(mm) :	100/120
Cylindrée :	5,6 L
Taux de compression :	17/1
Carburant :	Gasoil
Puissance maxi :	110 ch à 2800 tr/mn
Couple maxi :	33,7 mdnN à 1500 tr/mn
Aspiration :	Naturelle
Refroidissement :	à air
Capacité d'huile :	15 L

Embrayage

Type : Ø 310 monodisque à sec, à commande hydraulique.

Boite de Vitesses

Type : ZF S 5 42 5 rapports AV. +1 marche AR.
Rapport extrême : 5.72- 0.76
Capacité d'huile : Sans PMT 3.5 L
Avec PMT 4.3 L
Option : Prise de mouvement :

Boite de Transfert

Type : Meritor 232 R
2 vitesses : route et tout terrain
P.V. rapport : 1,95
G.V rapport : 1
Capacité en huile : 3 L

Pont Arrière

Type : SNVI P821 BM
Couple : 12 x 41
Réduction global : 6,83
Capacité en huile : 7,5 L

Pont Avant

Type : SNVI PA 511 G
Double réduction : rapport 6,83
Capacité en huile : 4,8 L
C

Direction

Type : ZF 8095
Avec assistance hydraulique intégrée

Châssis

Cadre à 2 longerons entretoisés par des traverses
Section du cadre: 250x70x6 mm

Suspension

A.V: ressorts à lames semi-elliptiques +amortisseurs télescopiques.
A.R ressorts à lames semi-elliptiques avec auxiliaires + amortisseurs télescopiques.

Freinage

- Frein service : A commande pneumatique agissant sur l'ensemble des roues AV et AR.
- Frein de parcage : Dispositif à verrou à blocage mécanique agissant sur les roues AR incorporé dans les cylindres télescopiques double de l'essieu AR : Le serrage des freins AR est obtenu soit par le frein principal soit par le frein de stationnement.
- Frein de secours : En cas de défaillance de freinage de service d'un essieu, l'autre essieu assure le freinage de secours.

Equipement Electrique

Tension : 24 volts obtenues par 2 batteries de 12 V.
Capacité : 112 AH
Alternateur : 27 A

Pneumatiques

Dimensions et type : 12.00 x 20 XS

Réservoir de Carburant

2 réservoirs de 200 L

Performances

Tableau des vitesses Km/h au régime maxi.

Rapport Vitesse	1 ^{ère}	2 ^{ème}	3 ^{ème}	4 ^{ème}	5 ^{ème}
P.V. 1.95	7	15	27	43	57
G.V. 1	14	28	52	82	90

Divers

- Lot de bord.

CARROSSERIE

- Ridelles latérales ép. 2.5 mm, hauteur de 300 mm
- Ridelles latérales démontables
- Paroi avant fixe est d'une hauteur de 560 mm..
- Porte arrière rabattable vers le bas est d'une hauteur de 560 mm.
- Cinq arceaux soutiennent la bache de protection
- Deux (02) banquettes en tubes rectangulaires démontables et fixées par tendeurs.
- Deux marche pieds sur la ridelle
- Deux échelles pliantes sur la ridelle arrière
- Un coffre à outils côté gauche
- Un porte jerrican côté droit