



الهيئة الوطنية للسيارات الصناعية
entreprise nationale des vehicules industriels

K 66 Benne Transporteur



Spécifications techniques :

◆ **Châssis cabine : Type SNVI K 66 Normal**

◆ **Dimensions (mm)**

Longueur utile	3 200
Largeur utile	1 980
Hauteur ridelles	450

Poids (kg)

Poids Total Autorisé en Charge	6 600
Poids du véhicule à vide	3 560
Charge utile	3 040

◆ **Carrosserie :**

Plancher en acier d'une épaisseur de 3 mm renforcé par des traverses en UPF.

Paroi avant constitué d'une ridelle fixe de 450 mm de hauteur surélevée d'une protection arrière de la cabine.

Les ridelles latérales sont démontables et rabattables.

La porte arrière s'ouvre automatiquement lors du basculement de la benne.

◆ **Équipement hydraulique, composé de :**

Une pompe hydraulique alimenté par un réservoir de 8L.

Un vérin central, simple effet

Une commande à l'intérieur de la cabine

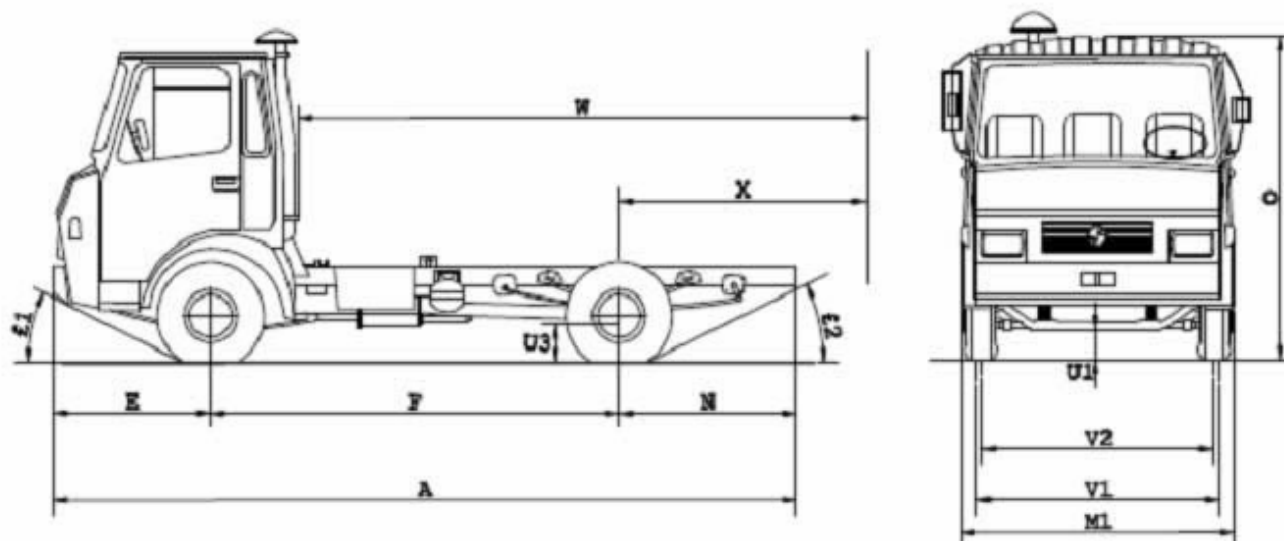
◆ **Couleur :**

Banalisé

K66 (4X2)

EDITION : Janvier 2007

CHASSIS PORTEUR



DIMENSIONS (mm)

Châssis		Normal	Long	Extra long
Empattement	F	2600	3100	3700
Porte à faux avant	E	1130		
Porte à faux arrière	N	885	1135	1540
Porte à faux arrière max	X	1535	1835	2235
Longueur hors tout	A	4615	5365	6370
Longueur carrossable	W	3500	4300	5300
Largeur hors tout	M1	1990		
Hauteur à vide	O	2510		
Garde au sol	avant	U1	200	
	arrière	U3	200	
Voie	avant	V1	1665	
	arrière	V2	1530	
Angle d'attaque	E1	26°		
Angle de fuite	E2	32°	21°	17°

POIDS (kg)

Châssis		Normal	Long	Extra long
Poids du châssis cabine en ordre de marche		2392	2422	2462
Répartition de ce poids sur:	Essieu AV	1640	1660	1685
	Pont AR	752	762	777
Poids total autorisé en charge (PTAC)		6600		
Charge maxi sur:	Essieu AV	2850		
	Pont AR	5500		
Poids total roulant autorisé (PTRA)		7850		

CABINE :

- Type : K1980
- Avancée fixe ou basculante.
- Constituée par des éléments en tôles d'acier et assemblées par des points de soudure.
- Suspendue en 4 points par des plots élastiques.
- 3 Places.

Moteur :

Type : Deutz F4L 912
 Nbre de cylindres : 4 en ligne
 Injection : Directe
 Alésage/course : 100/120 mm
 Cylindrée : 3,77 L
 Taux de compression : 17/1
 Carburant : Gasoil
 Puissance max. : 73 ch à 2800 tr/mn
 Couple max. : 219 Nm à 1500 tr/mn
 Aspiration : Naturelle
 Refroidissement : à air
 Capacité d'huile : 10 L

Embrayage

Ø 310 monodisque à sec, à commande hydraulique.

Boîte de Vitesse

Type : ZF S 5 42
 5 rapports AV. +1 marche AR.
 Rapport extrême : 5.72- 0.76
 Capacité d'huile : Sans PMT 3.5 L
 Avec PMT 4.3 L
 Option : Prise de mouvement :

Pont Arrière

Type : SNVI P410
 simple démultiplication par couple conique.
 Rapport de pont : 5,13
 Capacité en huile : 4 L.

Essieu Avant

Type : SNVI E2A
 Rigide, forgé, section en I.

Direction

Type : ZF Servocom 8090
 assistance hydraulique intégrée.

Suspension

A.V : ressorts à lames semi-elliptiques + amortisseurs télescopiques.
 A.R : ressorts à lames semi-elliptiques avec auxiliaires et amortisseurs télescopiques.

Châssis

Cadre à 2 longerons en tôle d'acier embouti en forme de U entretoisés par des traverses rivetées.
 Section (en mm) : 199x60x5

Freinage :

- Frein principal (service) : Oléo-pneumatique à double circuit indépendant agissant sur les roues AV. et AR. avec correcteur de freinage.
- Frein de parcage (indépendant) : mécanique agissant sur les roues AR. et peut être utilisé comme frein de secours.

Equipement Electrique

Tension : 24 volts obtenus par 2 batteries de 12 volts.
 Capacité : 95 AH
 Alternateur : 27 A.

Pneumatiques

Dimensions : 750 x 16
 AV. simples, AR. : jumelés
 Roue de secours.

Réservoir de Carburant

Capacité : 1 réservoir de 90 L

Performances

Tableau des vitesses Km/h au régime maxi.

Boîte de Vitesses		1 ^{ère}	2 ^{ème}	3 ^{ème}	4 ^{ème}	5 ^{ème}
		5.72	2.94	1.61	1.00	0.76
Rapp. de pont	5.13	14	27	50	80	85

Cabine

Type K 1980, avancée et fixe
 3 places

Dimensions en mm

Empattement	3 100 mm
Longueur max. carrossable	4 300 mm
Largeur hors tout	1 990 mm

Poids en kg

Poids du châssis cabine	2 422
Poids total autorisé en charge	6 600
Charge max. admissible	
- sur essieu avant	2 450
- sur essieu arrière	4 600

Divers

Lot de bord.