



SNVI spa

الؤسسة الوطنية للسيارات الصناعية
entreprise nationale des vehicules industriels

C260 (6X4) Benne Entrepreneur Renforcée



Caractéristique Générales

- Longueur hors tout 8 253 mm
- Largeur hors tout 2 500 mm
- Porte à faux avant 1 200 mm
- Empattement 4 700 mm
- Porte à faux arrière 903 mm
- Poids total autorisé en charge (PTAC)..... 26 000 mm

Equipement BER type SNVI :

1. Caisson :

Benne entrepreneur d'une capacité de 10,5 m³, conçue comme suit :

- Face avant inclinée
- Tôle de fond lisse d'une épaisseur de 8 mm renforcée par des profilés en tôle pliée (UTP) formants des ceintures autour du caisson
- Ridelles latérales fixes en tôle de 5 mm avec bordure supérieur tout au long des faces
- Panneau avant fixe renforcé et solidaire avec les faces latérales et plancher et avec protection de la cabine du camion
- Porte arrière articulée en haut et avec système d'ouverture automatique à la levée de la benne en un point
- Système de déverrouillage porte arrière suivant standard SNVI

2. Faux châssis :

- Constitué de deux longerons en UTP renforcé par des traverses de liaison et un ensemble d'articulation arrière

3. Hydraulique :

- Vérin hydraulique à œil avec Kit
- Réservoir hydraulique
- Distributeur
- Commande montée / descente caisse (pneumatique)
- Circuit hydraulique

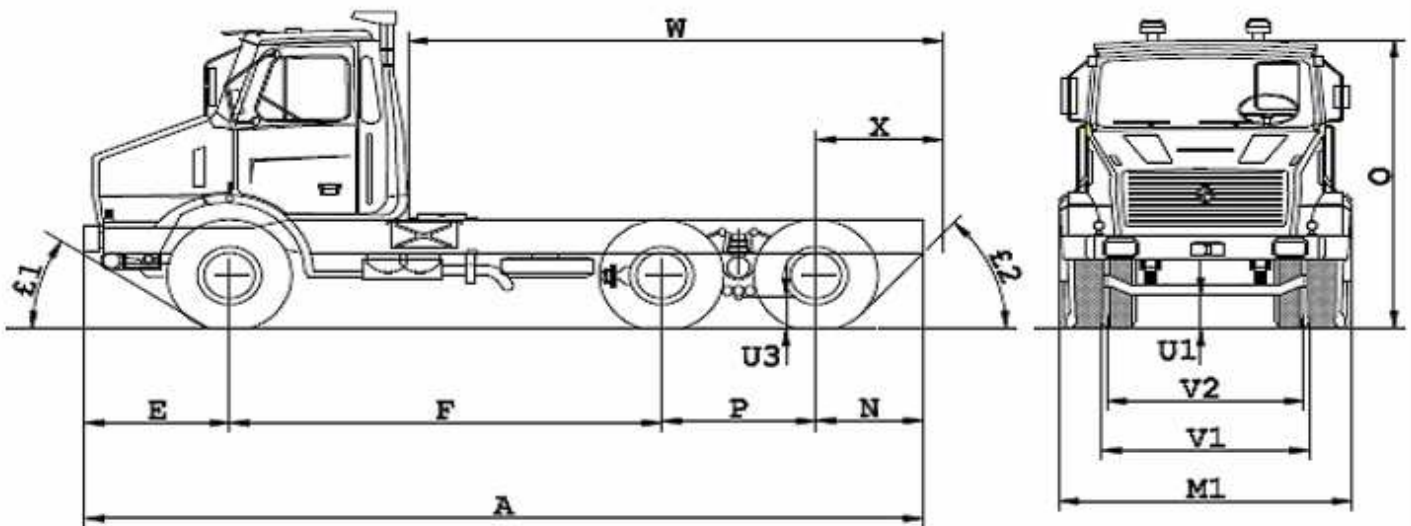
4. Electricité :

- Circuit électrique conforme à la réglementation.
- Protection des feux avant et arrière par des caches grillagés.

C260 (6x4)

EDITION : Janvier 2007

PORTEUR



DIMENSIONS (mm) :

	CHASSIS	NORMAL	LONG
Empattement	F	4025	4425
Empattement	P	1350	
Porte à faux AV.	E	1200	
Porte à faux arrière	N	775	1325
Porte à faux ar. maxi	X	1440	1740
Longueur carrossable	W	5300	6000
Longueur hors tout	A	7350	8300
Largeur hors tout	M1	2492	
Hauteur à vide	O	2905	
Garde au sol	AVANT	U1	322
	ARRIERE	U3	270
Voie	AVANT	V1	2026
	ARRIERE	V2	1825
Angle d'attaque	£1	35°	
Angle de fuite	£2	43°	22°

POIDS (kg) :

	CHASSIS	NORMAL	LONG
Poids du chassis cabine en ordre de marche		8470	8545
Répartition de ce poids sur :	Essieu Av.	3870	3855
	Tandem	4600	4690
Poids Total Autorisé en Charge du tracteur (P.T.A.C.)		26000	
Charge maxi autorisée sur :	Essieu Av.	7200	
	Tandem	21000	

CABINE :

- Type : LK 2200

- Semi-avancée en tôles d'acier embouties et soudées avec capot polyester basculant vers l'avant.
- 03 places

FICHE DESCRIPTIVE :

MOTEUR

Type : **KHD F8L 413F**
Nbre de cylindre : 8 en V
Injection : Directe
Alésage/course: 125/130 mm
Cylindrée: 12,763 L
Taux de compression: 18,2/1
Carburant: Gasoil
Puissance maxi: 256 ch à 2500 tr/mn
Couple maxi: 81,75 mdaN à 1500 tr/mn
Aspiration: Naturelle
Refroidissement à air
Capacité d'huile : 22,5 L

EMBRAYAGE

430 DTP 2600 monodisque à commande hydro-pneumatique

BOITE DE VITESSES

Type : **ZF 9 S 109**
Boîte mécanique à 9 rapports AV synchronisés + 1 m. Ar.
Rapports extrêmes: 8,49-1,00
Rampante : 12,92
Capacité d'huile : 15 L
Prise de mouvement : N71/1C/1B ou N71/2C/2B
Couple : 30 mdaN

PONT ARRIERE

Type : **PMR 2032 B TANDEM.**
Pont à double réduction centrale par couple conique à dentures hypoides, réduction dans les moyeux.
Couple : 10x41 réduction : 1/2 Rapport : 8,20
Couple : 12x41 réduction : 1/2 Rapport : 6,83
Capacité en huile : 12 L.

ESSIEU AVANT

Type : **E6 A211**
Rigide, forgé à section en I.

DIRECTION

Type : **ZF SERVOCOM 8098**
Boîtier direction ZF avec assistance intégrée.

CHASSIS

Cadre à 2 longerons rigides entretoisés par des traverses rivetées.
Section : 329x90x9 mm

SUSPENSION

A.V : ressorts à lames semi-élliptiques + amortisseurs hydrauliques

A.R : ressorts à lames semi-élliptiques
Barre stabilisatrice.

FREINAGE

- **Frein service** :
A commande pneumatique agissant sur sur l'ensemble des roues AV et AR.
- **Frein de parage** :
Dispositif à verrou à blocage mécanique agissant sur les roues AR. Incorporé dans les cylindres télescopiques doubles de l'essieu AR. : Le serrage des freins AR. Est obtenu soit par le frein principal soit par le frein de stationnement.
- **Frein de secours** :
En cas de défaillance de freinage de service d'un essieu l'autre essieu assure le freinage de secours.

EQUIPEMENT ELECTRIQUE

Tension : 24 Volt obtenue par 2 batteries de 12 Volts
Capacité : 160 AH.
Alternateur : 35 A.

PNEUMATIQUES

Dimensions : 315/80R22.5

RESERVOIR A COMBUSTIBLE

Capacité : 1 réservoir de 300 L

PERFORMANCES

Tableau des vitesses (Km/h) au régime maxi

Vitesses	Rpte	1 ^{ère}	2 ^{ème}	3 ^{ème}	4 ^{ème}	5 ^{ème}	6 ^{ème}	7 ^{ème}	8 ^{ème}
Rap BV									
Rap pont	12,92	8,49	6,16	4,53	3,53	2,41	1,75	1,28	1
8,20	5	7	10	14	18	26	36	48	61
6,83	6	9	12	16	21	30	42	57	73

OPTIONS

- Réservoir supplémentaire de 200 L.
- Dispositif freinage de remorque.
- Blocage différentiel inter-roues.
- Pompe 19L/32L/45L.
- Crochet de remorque GOETT.
- Crochet de remorque ROCKINGER.
- Equipement RTMD.